

# KONZIPIERUNG UND PROTOTYPISCHE REALISIERUNG EINES BI-COCKPITS MIT ARCPLAN ENTERPRISE MIT INTEGRATION ZUM MS DYNAMICS NAV

Linda Rode, Mathias Slawik

Analytische Anwendungen, SS10, HTW Berlin

# Agenda



- Theoretische Grundlagen
- Vorstellung Arcplan
- Herausforderungen des Projekts
- Gewonnene Erkenntnisse
- Live-Demo

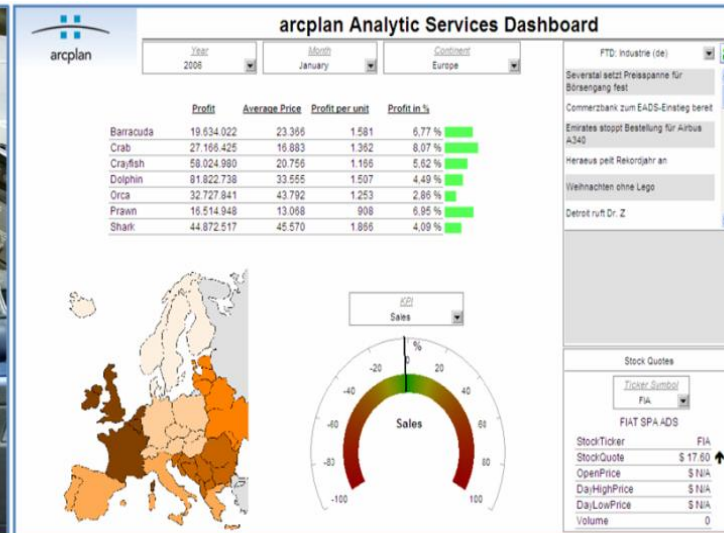


# Konzipierung von BI-Cockpits

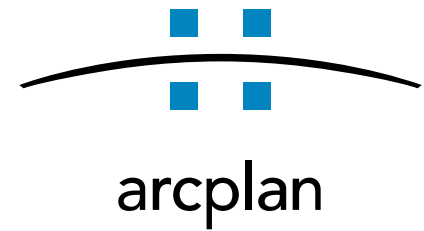
- Ziel eines BI Cockpits:
  - vordefinierte Kennzahlen visualisieren
  - Unternehmensentwicklung für das Management darstellen
  - Optimierung von Entscheidungsprozessen
- Definition von Leistungskennzahlen (KPIs):
  - Definition und Berechnung
  - Zielwerte und Grenzwerte
  - Datenquellen
  - Aktualisierungs- und Bereitstellungsfrequenz

# Darstellung von KPIs

- Farben
- Diagrammtypen
- Animationen
- Aufbau



# Arcplan Enterprise



- Teil des Arcplan BI-Portfolios
- Applikationsserver für BI-Anwendungen
- Schnittstellen zu Produkten von SAP, Oracle, Hyperion, Microsoft, IBM und über ODBC und OLE DB
- Bereitstellung der Anwendungen über Arcplan Client & Web-Oberfläche
- Grafische Entwicklungsumgebung (Arcplan Enterprise Application Designer)

# Prototypische Implementierung

## Herausforderungen

- Kein Konnektor zu Microsoft Dynamics NAV
  - ▣ Direkter Zugriff auf SQL-Datenbank erforderlich
- Aufbau der Microsoft Dynamics NAV Datenbank
  - ▣ 1.101 Tabellen mit 19.088 Attributen
- Keine aussagekräftigen Testdaten verfügbar
  - ▣ Beispieldaten mussten interpoliert werden
- Arcplan Sales-Folien und die Realität sind nicht kompatibel 😊

# Prototypische Implementierung

## Erkenntnisse

### Arcplan Sales-Folien

- „Schnelle Implementierung“
- „Höchste Flexibilität“
- „Ausgezeichnete Benutzerfreundlichkeit“
- „komplexe Analysen 10x schneller zu einem Bruchteil der Kosten“
- „Optimale Anpassung an Geschäftsprozesse“
- „Anpassbar an jede geschäftliche Anforderung“

### Unsere Erfahrung

- Hoher Einarbeitungsaufwand
- Handhabung unergonomisch
- Designer instabil
- Komplexe Analysen sehr aufwändig
- Dokumentation teilweise sehr dürftig
- Keine Integration in .NET / COM
- Nicht automatisierbar



# Zusammenfassung

- Hauptarbeit bei Einführung eines BI-Cockpits
  - Konzipierung des Gesamtsystems
  - Festlegung der KPIs
  - Implementierung der notwendigen (ETL)-Prozesse
- Implementierung des Cockpits nur kleiner Teil des Gesamtaufwands
- Hier kann ein BI-Tool, wie Arcplan nützlich sein



Live Demo